



НОВЫЕ ВОЗМОЖНОСТИ



## О КОМПАНИИ

Компания Stellberg — дистрибьютор крупнейших мировых и российских производителей металлопродукции из нержавеющей стали, работает на российском рынке с 2001 года. Сейчас в компании работают около 200 высококлассных специалистов, опыт и профессионализм которых позволяют успешно выполнять проекты, реализуя полный цикл работ по обеспечению российских предприятий нержавеющей металлопродукцией высочайшего качества. Система менеджмента качества компании сертифицирована в соответствии с требованиями международного стандарта ISO 9001 : 2008.

Наши партнеры — более 2000 компаний, расположенных во всех регионах Российской Федерации и странах таможенного союза, среди которых ведущие предприятия пищевой промышленности, строительные и монтажные организации, предприятия нефтяной и химической отраслей, легкого и тяжелого машиностроения.

Качество и инновации — стальное правило стабильного производства и это — девиз компании Stellberg!

Своим партнерам мы предлагаем оригинальную сертифицированную продукцию ведущих мировых производителей, соответствующую современным европейским стандартам и нормам экологиче-



## ПОЛИРОВАЛЬНОЕ ПРОИЗВОДСТВО

Обработка наружных поверхностей труб круглого сечения и круглого проката из нержавеющей стали, меди, латуни и прочих материалов.

Технология: абразивная обработка.

Варианты обработки: шлифовка, полировка.

Производительность оборудования: 120 тонн в месяц.

### Информация о производственной линии

Бесцентровая круглошлифовальная и полировальная линия для обработки наружных поверхностей труб круглого сечения и круглого проката. Линия оснащена шестью шлифовальными и четырьмя полировальными станциями. Осуществляет мокрое шлифование лентой и полирование пастой. Соответствует Директиве ЕС по машиностроению 98/392 с изменениями 9/3168 и 93/44, изготовлена в соответствии с DIN EN 60 204 и VDE 0100.

#### Трубы круглого сечения

Максимальный обрабатываемый диаметр	168 мм
Минимальный обрабатываемый диаметр	10 мм
Шероховатость поверхности (Ra)	0,04 мкм
Качество обработки поверхности	до 1200 Grit

#### Прокат круглого сечения

Максимальный обрабатываемый диаметр	50 мм
Минимальный обрабатываемый диаметр	10 мм
Шероховатость поверхности (Ra)	0,04 мкм
Качество обработки поверхности	до 1200 Grit

Область применения продукции:

Декор, машиностроение, пищевая промышленность и др.

**до:**



**Матовая**

**после:**



**Шлифованная**



**Суперзеркало**

## ОБЛАСТЬ ПРИМЕНЕНИЯ ПРОДУКЦИИ

Продукция нашей компании находит широкое применение при изготовлении ограждений и элементов декора. Наши материалы использовались при монтаже перил и лестничных ограждений практически во всех крупных строительных проектах, таких как станция метро «Маяковская», Государственный Кремлевский Дворец, жилой комплекс «Онегин», Московский международный деловой центр «Москва-Сити» и множестве других объектах.



# ПРОИЗВОДСТВО

## Соединительные муфты

**Соединительная муфта:** штуцер резьбовой, штуцер конический, гайка шлицевая

**Стандарт:** DIN, SMS

**Материал:** AISI 304, AISI 304L, AISI 316, AISI 316L

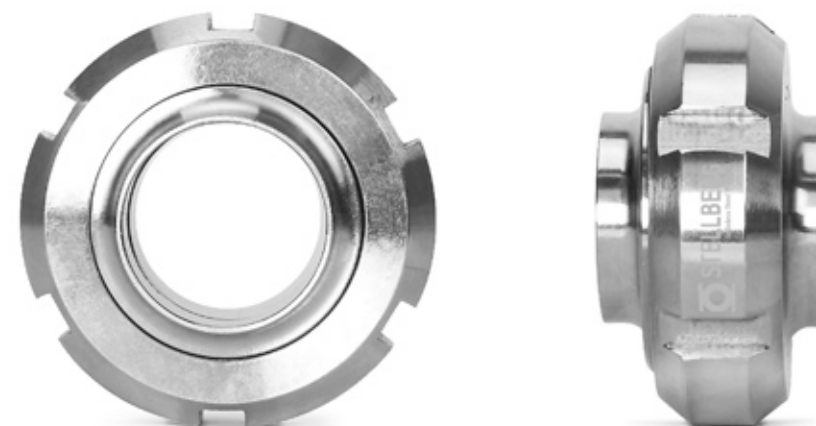
**Соединение:** сварка-сварка

**Область применения продукции:** соединительный элемент трубопроводов используемых в технологических линиях пищевой, косметической, фармацевтической и химической промышленности.

Соединительная муфта **DIN**

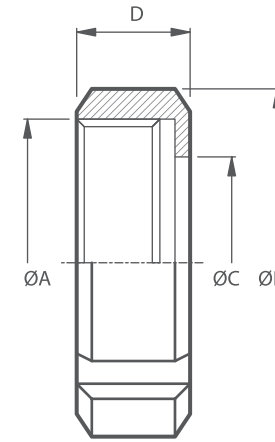


Соединительная муфта **SMS**



# Соединительные муфты

## DIN

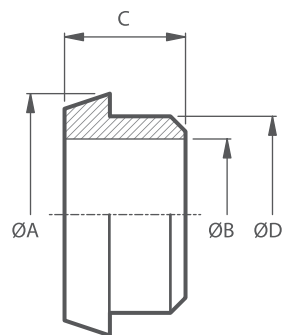


Гайка шлицевая

Стандарт: DIN

Материал: AISI 304, AISI 304L, AISI 316, AISI 316L

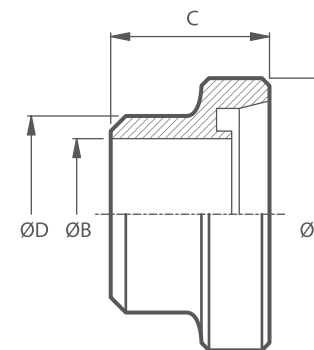
Ду	A, мм	B, мм	C, мм	D, мм	Ду	A, мм	B, мм	C, мм	D, мм
10	Rd 28x1/8"	38	19	18	50	Rd 52x1/6"	92	62	22
15	Rd 28x1/8"	44	25	18	65	Rd 52x1/6"	112	80	25
20	Rd 44x1/6"	54	31	20	80	Rd 110x1/4"	127	94	29
25	Rd 52x1/6"	63	36	21	100	Rd 130x1/4"	148	115	31
32	Rd 52x1/6"	70	42	21	125	Rd 160x1/4"	178	138	35
40	Rd 52x1/6"	78	49	21	150	Rd 190x1/4"	210	164	41



Штуцер конический

Стандарт: DIN

Материал: AISI 304, AISI 304L, AISI 316, AISI 316L



Штуцер резьбовой

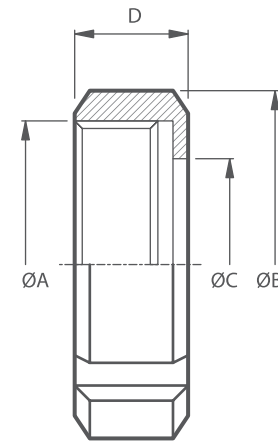
Стандарт: DIN

Материал: AISI 304, AISI 304L, AISI 316, AISI 316L

Ду	A, мм	B, мм	C, мм	D, мм	Ду	A, мм	B, мм	C, мм	D, мм
10	22.5	10	17	15	50	68	50	28	55
15	28.5	16	17	21	65	86	66	32	72
20	36.5	20	18	25	80	100	81	37	87
25	44	26	22	31	100	121	100	44	106
32	50	32	25	37	125	150	125	34	132
40	56	38	26	43	150	176	150	37	157

Ду	A, мм	B, мм	C, мм	D, мм	Ду	A, мм	B, мм	C, мм	D, мм
10	Rd 28x1/8"	10	21	15	50	Rd 52x1/6"	50	35	55
15	Rd 28x1/8"	16	21	21	65	Rd 52x1/6"	66	40	72
20	Rd 44x1/6"	20	24	25	80	Rd 110x1/4"	81	45	87
25	Rd 52x1/6"	26	29	31	100	Rd 130x1/4"	100	54	106
32	Rd 52x1/6"	32	32	37	125	Rd 160x1/4"	125	46	132
40	Rd 52x1/6"	38	33	43	150	Rd 190x1/4"	150	50	157

# Соединительные муфты SMS

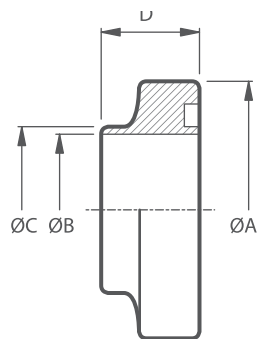


**Гайка шлицевая**

Стандарт: SMS

Материал: AISI 304, AISI 304L, AISI 316, AISI 316L

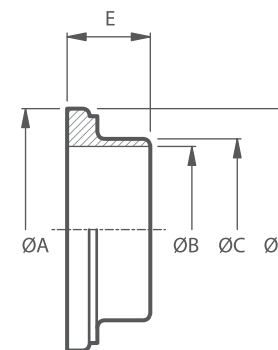
Дн	A, мм	B, мм	C, мм	D, мм	Дн	A, мм	B, мм	C, мм	D, мм
25	40x1/6"	51	32	20	63	85x1/6"	100	74	30
38	60x1/6"	74	48	25	76	98x1/6"	114	87	32
51	70x1/6"	84	60.5	26	101	132x1/6"	154	113	45



**Штуцер резьбовой**

Стандарт: SMS

Материал: AISI 304, AISI 304L, AISI 316, AISI 316L



**Штуцер конический**

Стандарт: SMS

Материал: AISI 304, AISI 304L, AISI 316, AISI 316L

Дн	A, мм	B, мм	C, мм	D, мм	Дн	A, мм	B, мм	C, мм	D, мм
25	40x1/6"	22.5	25	17	63	85x1/6"	60.5	63.5	24
38	60x1/6"	35.5	38	20	76	98x1/6"	72.9	76.1	24
51	70x1/6"	48.5	51	20	101	132x1/6"	97.6	101.6	35

Дн	A, мм	B, мм	C, мм	D, мм	E, мм	Дн	A, мм	B, мм	C, мм	D, мм	E, мм
25	35.5	22.5	25	32	15.5	63	80	60.5	63.5	73.4	17
38	55	35.5	38	47.8	16	76	93	72.9	76.1	86.4	19
51	65	48.5	51	60.3	17	101	127	97.6	101.6	112.4	19



# ПРОИЗВОДСТВО

## Дисковые затворы

Стандарт: DIN, SMS

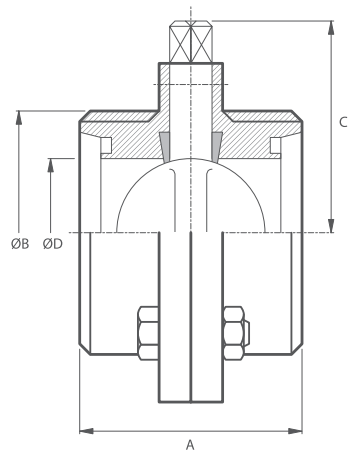
Материал: AISI 304, AISI 304L, AISI 316, AISI 316L

Соединение: сварка-сварка; резьба-сварка; резьба-резьба

Область применения продукции: запорный и регулирующий элемент используемый в технологических линиях пищевой, косметической, фармацевтической и химической промышленности.



# Дисковые затворы DIN

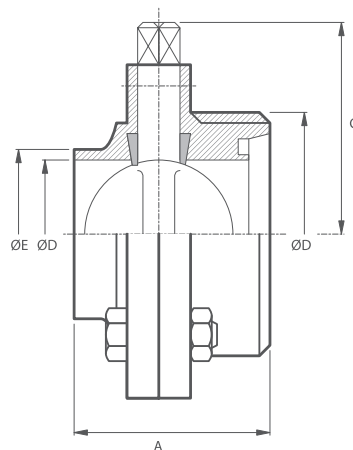


## Затвор дисковый резьба/резьба

Стандарт: DIN

Материал: AISI 304, AISI 304L,  
AISI 316, AISI 316L

Ду	A, мм	B, мм	C, мм	D, мм	Ду	A, мм	B, мм	C, мм	D, мм
15	70	Rd 34x1/8"	46	16	50	72	Rd 78x1/6"	68	50
20	75	Rd 44x1/6"	46	20	65	76	Rd 95x1/6"	77	66
25	64	Rd 52x1/6"	57	26	80	100	Rd 110x1/4"	84.5	81
32	64	Rd 58x1/6"	60	32	100	104	Rd 130x1/4"	95	100
40	72	Rd 65x1/6"	62	38	125	146	Rd 160x1/4"	150	119

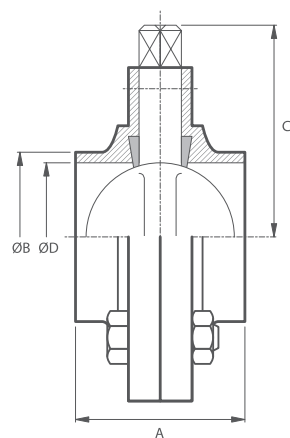


## Затвор дисковый резьба/сварка

Стандарт: DIN

Материал: AISI 304, AISI 304L,  
AISI 316, AISI 316L

Ду	A, мм	B, мм	C, мм	D, мм	E, мм	Ду	A, мм	B, мм	C, мм	D, мм	E, мм
25	52	Rd 52x1/6"	57	26	31	65	63	Rd 95x1/6"	77	66	72
32	53	Rd 58x1/6"	60	32	37	80	80	Rd 110x1/4"	84.5	81	87
40	61	Rd 65x1/6"	62	38	43	100	84	Rd 130x1/4"	95	100	106
50	61	Rd 78x1/6"	68	50	55	125	112	Rd 160x1/4"	150	119	129



## Затвор дисковый сварка/сварка

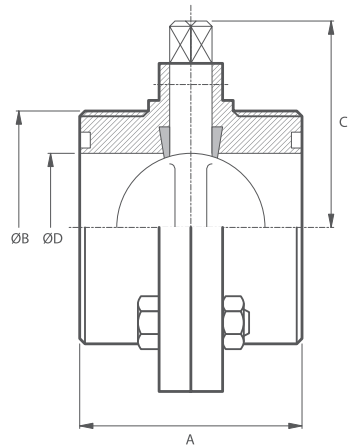
Стандарт: DIN

Материал: AISI 304, AISI 304L,  
AISI 316, AISI 316L

Ду	A, мм	B, мм	C, мм	D, мм	Ду	A, мм	B, мм	C, мм	D, мм
20	60	25	46	20	65	50	72	77	66
25	40	31	57	26	80	60	87	84.5	81
32	42	37	60	32	100	64	106	95	100
40	50	43	62	38	125	112	129	150	119
50	50	55	68	50					

# Дисковые затворы

## SMS

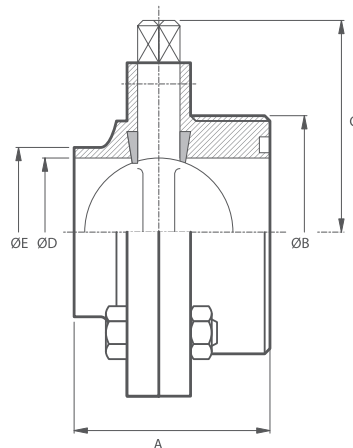


### Затвор дисковый резьба/резьба

Стандарт: SMS

Материал: AISI 304, AISI 304L,  
AISI 316, AISI 316L

	А, мм	В, мм	С, мм	Д, мм	Ду	А, мм	В, мм	С, мм	Д, мм
25	64	40x1/6"	57	22.5	63	76	85x1/6"	77	60
38	72	60x1/6"	62	35.5	76	100	98x1/6"	84.5	73
51	72	70x1/6"	68	48.5	100	104	125x1/6"	95	100

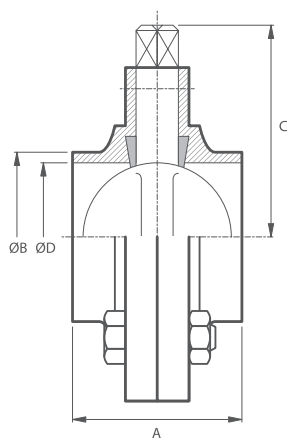


### Затвор дисковый резьба/сварка

Стандарт: SMS

Материал: AISI 304, AISI 304L,  
AISI 316, AISI 316L

Ду	А, мм	В, мм	С, мм	Д, мм	Е, мм	Ду	А, мм	В, мм	С, мм	Д, мм	Е, мм
25	52	40x1/6"	57	22.5	25	63	63	85x1/6"	77	60	64
38	61	60x1/6"	62	35.5	38	76	80	98x1/6"	84.5	73	76.5
51	61	70x1/6"	68	48.5	51	100	84	125x1/6"	95	100	104



### Затвор дисковый сварка/сварка

Стандарт: SMS

Материал: AISI 304, AISI 304L,  
AISI 316, AISI 316L

Ду	А, мм	В, мм	С, мм	Д, мм	Ду	А, мм	В, мм	С, мм	Д, мм
25	40	28	57	22.5	63	50	64	77	60
38	50	38	62	35.5	76	60	76.5	84.5	73
51	50	51	68	48.5	100	64	101,6	95	100

# Контакты

## Stellberg

Тел.: 8 800 555 77 55\*  
e-mail: [info@stellberg.ru](mailto:info@stellberg.ru)  
[www.stellberg.ru](http://www.stellberg.ru)

---

## Центральный офис:

Адрес: г. Москва, 2-й Рощинский проезд, д. 8  
Тел.: +7 (495) 232-67-83  
Факс.: +7 (495) 232-22-39

---

## Филиалы:

Адрес: Санкт-Петербург, пр. Обуховской обороны, д. 112, к. 2, лит. 3, пом. 411  
Тел.: +7 (812) 676-37-93

Адрес: Екатеринбург, пер. Базовый, д. 39А  
Тел.: +7 (343) 278-22-50

Адрес: Самара, ул. Товарная, д. 8  
Тел.: +7 (846) 279-22-44

Адрес: Нижний Новгород, пер. Мотальный, д. 8  
Тел.: +7 (831) 467-80-70

Адрес: Краснодар, Ростовское ш., д. 14/2  
Тел.: +7 (861) 257-09-25

Адрес: Ставропольский край, г. Пятигорск, ул. Ермолова, д. 28А  
Тел.: +7 (8793) 31-99-93

Адрес: Новосибирск, Красный пр-т, д. 200  
Тел.: +7 (383) 335-75-85

Адрес: Кировская обл., Киров, пер. Больничный, д. 9  
Тел.: +7 (8332) 36-05-16

Адрес: Республика Татарстан, Высокогорский р-н, с. Высокая Гора, ул. Мелиораторов, 7  
Тел.: +7 (843) 296-87-61

Адрес: Липецк, Универсальный проезд, д. 10  
Тел.: +7 (4742) 24-00-17

Адрес: Удмуртская республика, г. Ижевск, ул. 14-я, д. 135  
Тел.: +7 (3412) 61-68-24

Адрес: Белгород, ул. Ворошилова, д. 2а, стр. 3/1  
Тел.: +7 (4722) 20-77-49

\* звонок по России бесплатный

